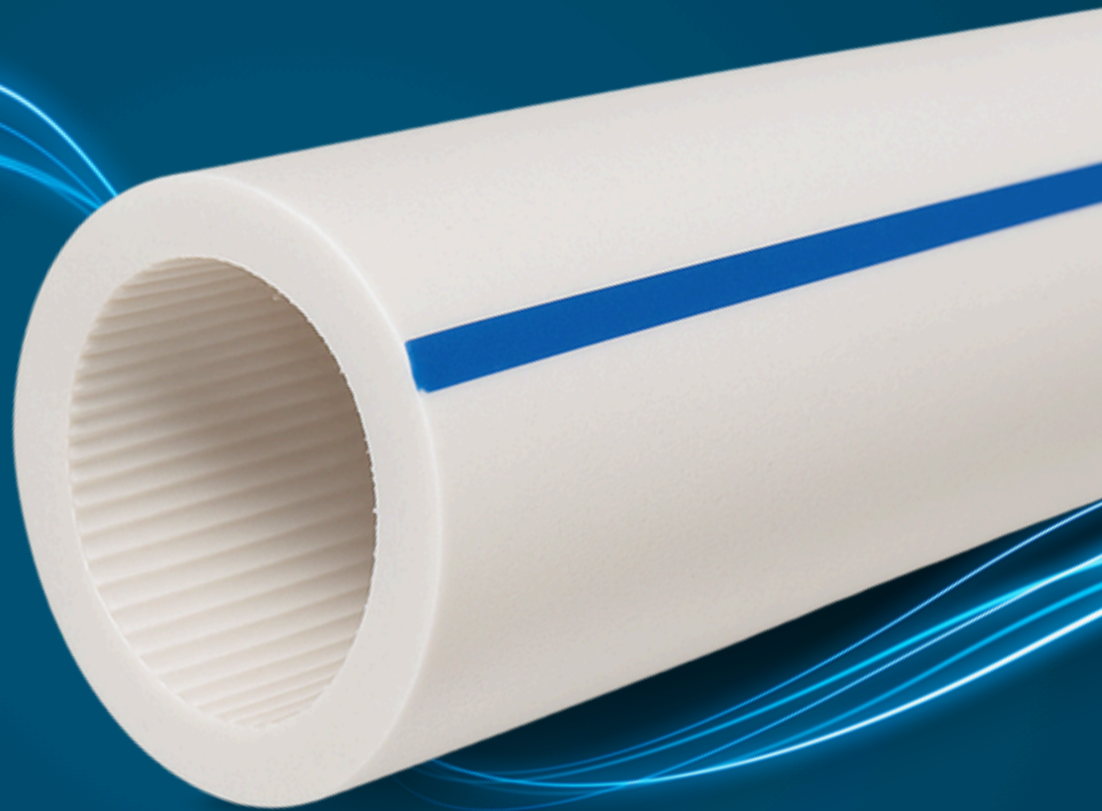


Kanaflex®

MICRO OPTILEX<sup>PEAD</sup>



Proteção Inteligente para  
**Redes Ópticas do Futuro**

# Micro OPTILEX<sup>PEAD</sup>

Microduto de PEAD para proteção de cabos ópticos

## No mundo da conectividade, velocidade e eficiência são essenciais.

Com a crescente demanda por transmissão de dados a infraestrutura precisa evoluir, e o **Micro Optilex da Kanaflex** chega para revolucionar a proteção de cabos ópticos, **garantindo maior segurança, agilidade e custo benefício na instalação.**

## Tecnologia que Protege e Otimiza

- ✓ **Proteção Superior:** Ótimo raio de curvatura e proteção adicional para cabos ópticos.
- ✓ **Flexibilidade e Durabilidade:** Capa externa lisa e resistente, ideal para instalações subterrâneas.

### Design Inovador

**Micro Optilex** é produzido em PEAD (polietileno de alta densidade) e conta com superfície interna ranhurada para reduzir o coeficiente de atrito e otimizar o deslizamento dos cabos.



O **Micro Optilex Kanaflex** atende aos requisitos da Norma **ABNT NBR 16.644**, sistemas de microdutos para telecomunicações



**Kanaflex**<sup>®</sup>

## Dimensões

Denominação	Diâmetro Externo (mm)	Diâmetro Interno mín. (mm)	Espessura (mm)
12x10	12 (±0,1)	9,8	1,0 ± 0,05
14x10	14 (±0,1)	9,7	2,0 ± 0,10
16x12	16 (±0,1)	11,5	2,12 ± 0,10
18x14	18 (±0,1)	13,6	2,0 ± 0,15

## Formações / Agrupamentos



Formação 7w

Formação 4w



Formação 4w Flat

Nº de Vias	DE x DI	Espessura Capa	DW (maior Ø)	DL (menor Ø)	Peso	Força Máxima de Puxamento (*SWPS)
	mm	mm	mm	mm	kg/km	kgf
4	12x10	1,5	32,0	27	261	433
4	14x10	1,5	36,8	31	438	725
4 Flat	14x10	1,5	59	17	397	659
4	16x12	1,5	41,6	35	506	839
4	18x14	1,5	46,5	39	574	952
7	14x10	1,5	45	41	693	1.150
7	16x12	1,5	51	47	803	1.332
7	18x14	1,5	57	52	914	1.515

### \*SWPS – Safe Working Pull Strength

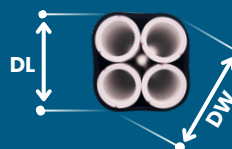
Corresponde à força máxima de puxamento que pode ser aplicada durante a instalação do produto.

### Aplicação

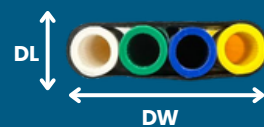
Todos os produtos podem ser aplicados Diretamente Enterrados ou Instalados Diretamente (Instalados em dutos pré-existent), exceto as versões 12x10mm, que tem a sua aplicação exclusiva para Instalação Direta.

O raio mínimo de curvatura durante a instalação não pode ser inferior a 20x diâmetro externo do microduto singelo ou o diâmetro mínimo das formações agrupadas.

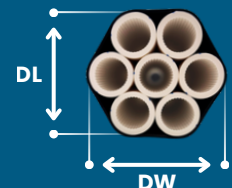
Formação 4w



Formação 4w Flat



Formação 7w



## Lançamento de cabos ópticos

Entre as vantagens do **Micro Optilex** está a instalação de cabos ópticos pelo método de sopramento, onde um alto fluxo de ar é injetado juntamente com o cabo, proporcionando lançamentos longos e seguros e garantindo uma instalação limpa e sem esforços mecânicos que causem algum tipo de dano às fibras.

## Cores

O **Micro Optilex Kanaflex** será fabricado na cor branca e identificado por listras longitudinais em diversas cores.



Cores personalizadas sob consulta.

## Acessórios

Fornecemos acessórios para a linha **Micro Optilex**.

### Engate Rápido



Utilizado para emendas de microduto.

### Gasblock/Gas Stop



Projetado para selar o microduto após a instalação de cabos.

### Cap/Tampão



Tampão para manter a integridade da tubulação após a instalação.



## Fornecimento

O **Micro Optilex Kanaflex** segue como padrão o fornecimento em lances conforme descrito abaixo:

Ø Nominal DE x DI (mm)	Comprimento Padrão (m)	Bobina Padrão
4w12x10	1.200	#05
4w14x10	1.500	#09
7w14x10	750	#09
4w16x12	1.200	#09
7w16x12	600	#09
4w18x14	900	#09
7w18x14	450	#09

**Outros lances podem ser fornecidos a fim de atender as especificações de projeto.**

### Bobinas padrão:

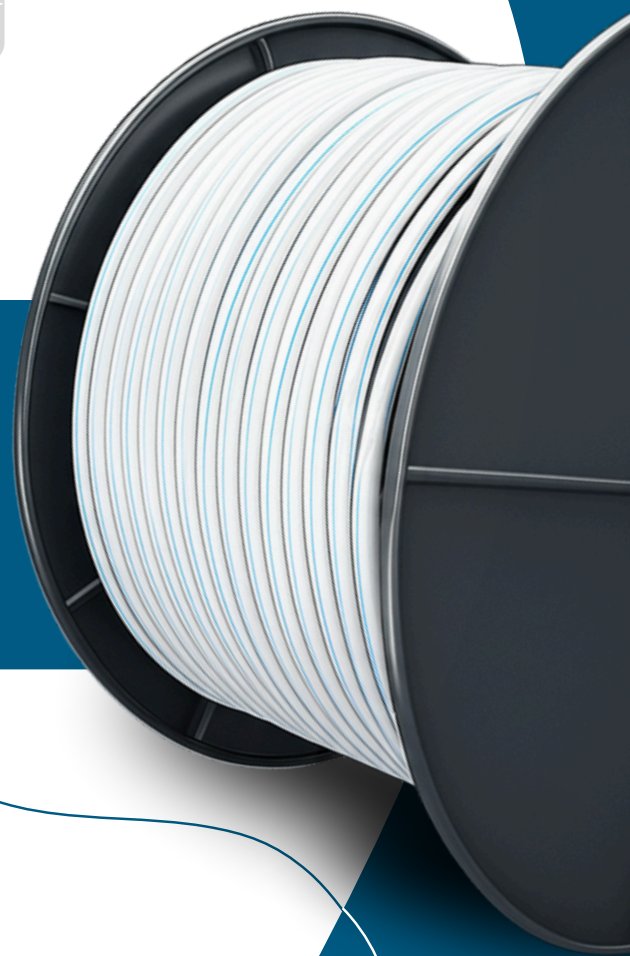
- #05: D=1250 mm, L= 1152 mm.
- #09: D=1700 mm, L= 1152 mm.

## Quer saber como o Micro Optilex pode otimizar o seu projeto?

Fale com um de nossos especialistas e descubra a solução ideal para sua necessidade.

 (11) 99952-7186

 [diretas@kanaflex.com.br](mailto:diretas@kanaflex.com.br)



# Kanaflex®

## NOSSAS UNIDADES FABRIS



### MATRIZ - EMBU DAS ARTES/SP

Rua José Semião Rodrigues Agostinho, 282, Bairro Quinhau  
Embu das Artes / SP



### FILIAL - MARACANAÚ/CE

Avenida Wilson Camurça, 650 A Distrito Industrial 1  
Maracanaú / CE



[diretas@kanaflex.com.br](mailto:diretas@kanaflex.com.br)



[www.kanaflex.com.br](http://www.kanaflex.com.br)