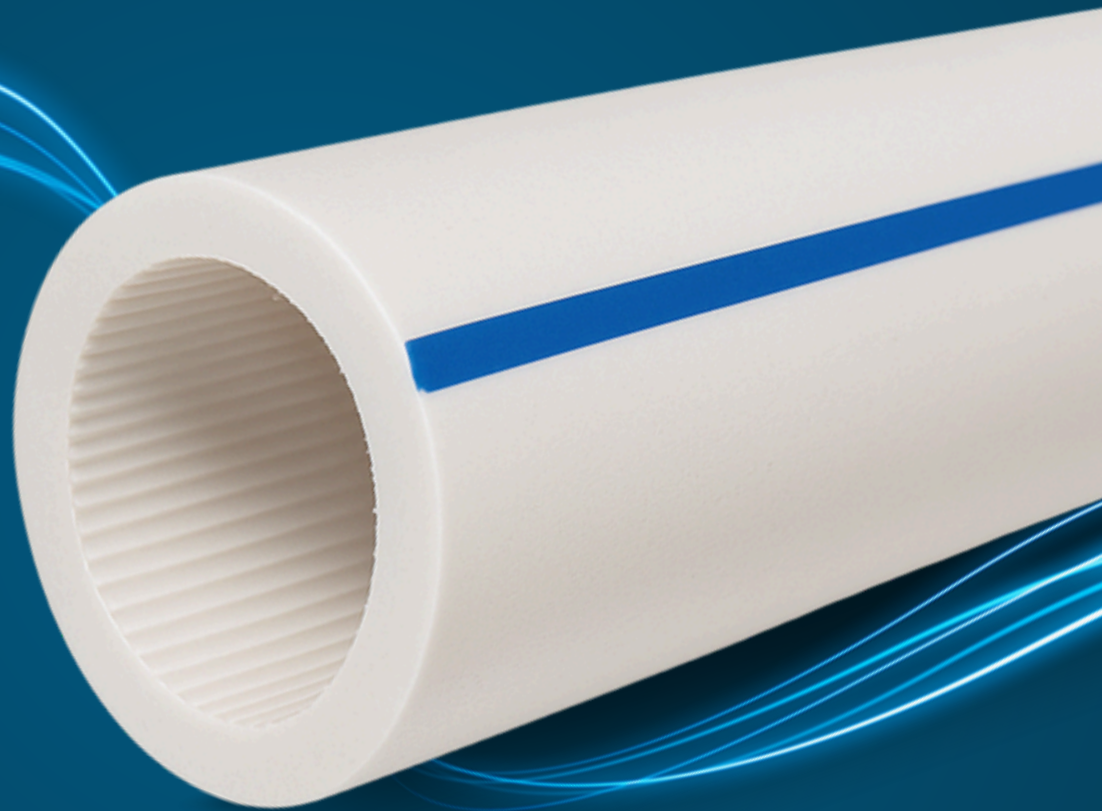


Kanaflex®

MICRO OPTILEX<sup>PEAD</sup>®



Protección Inteligente para  
**Redes Ópticas del Futuro**

# Micro OPTILEX<sup>PEAD</sup>

Microducto de PEAD para protección de cables ópticos

## En el mundo de la conectividad, la velocidad y la eficiencia son esenciales.

Con la creciente demanda de transmisión de datos, la infraestructura necesita evolucionar, y el Micro Optilex de Kanaflex llega para revolucionar la protección de cables ópticos, **garantizando mayor seguridad, agilidad y rentabilidad en la instalación.**

## Tecnología que Protege y Optimiza

- ✓ **Protección Superior:** Excelente radio de curvatura y protección adicional para los cables ópticos.
- ✓ **Flexibilidad y Durabilidad:** Cubierta exterior lisa y resistente, ideal para instalaciones subterráneas.

### Diseño Innovador

**Micro Optilex** está fabricado en PEAD (polietileno de alta densidad) y cuenta con una superficie interna ranurada para reducir el coeficiente de fricción y optimizar el deslizamiento de los cables ópticos.



El **Micro Optilex de Kanaflex cumple con los requisitos de la norma ABNT NBR 16.644**, sistemas de microductos para telecomunicaciones.



## Dimensiones

Denominación	Diámetro Externo (mm)	Diámetro Interno mín. (mm)	Espesor (mm)
12x10	12 (±0,1)	9,8	1,0 ± 0,05
14x10	14 (±0,1)	9,7	2,0 ± 0,10
16x12	16 (±0,1)	11,5	2,12 ± 0,10
18x14	18 (±0,1)	13,6	2,0 ± 0,15

## Formaciones / Agrupamientos



Formación 7w

Formación 4w



Formación 4w Flat

Nº de Vías	DE x DI	Espesor de Capa	DW (mayor ø)	DL (menor ø)	Peso	Fuerza Máxima de Tracción (*SWPS)
	mm	mm	mm	mm	kg/km	kgf
4	12x10	1,5	32,0	27	261	433
4	14x10	1,5	36,8	31	438	725
4 Flat	14x10	1,5	59	17	397	659
4	16x12	1,5	41,6	35	506	839
4	18x14	1,5	46,5	39	574	952
7	14x10	1,5	45	41	693	1.150
7	16x12	1,5	51	47	803	1.332
7	18x14	1,5	57	52	914	1.515

### \*SWPS – Safe Working Pull Strength

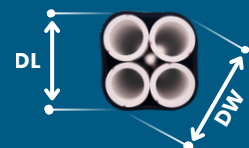
Corresponde a la fuerza máxima de tracción que se puede aplicar durante la instalación del producto.

### Aplicación

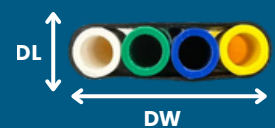
Todos los productos pueden ser aplicados en instalación Enterrada Directa o Instalación Directa (instalados en ductos preexistentes), excepto las versiones de 12x10 mm, cuya aplicación es exclusivamente para Instalación Directa.

El radio mínimo de curvatura durante la instalación no debe ser inferior a 20 veces el diámetro exterior del microducto individual o el diámetro mínimo de las formaciones agrupadas.

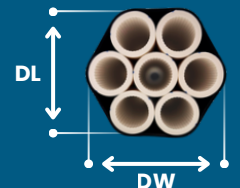
Formación 4w



Formación 4w Flat



Formación 7w



## Tendido de cables ópticos

Entre las ventajas del **Micro Optilex** se encuentra la instalación de cables ópticos mediante el método de soplado, donde un alto flujo de aire se inyecta junto con el cable, permitiendo tendidos largos y seguros, y garantizando una instalación limpia y sin esfuerzos mecánicos que puedan dañar las fibras.

## Colores

El **Micro Optilex de Kanaflex** se fabricará en color blanco y será identificado por franjas longitudinales en diversos colores.



Colores personalizados bajo consulta.

## Accesorios

Suministramos accesorios para la línea **Micro Optilex**.

### AcopleRápido



Utilizado para empalmes de microductos.

### Gasblock/Gas Stop



Diseñado para sellar el microducto después de la instalación de los cables

### Cap/Tampão



Tapón para mantener la integridad de la tubería después de la instalación.



## Suministro

El **Micro Optilex de Kanaflex** se suministra de forma estándar en rollos según se describe a continuación:

Ø Nominal DE x DI (mm)	Longitud Estándar (m)	Bobina Estándar
4w12x10	1.200	#05
4w14x10	1.500	#09
7w14x10	750	#09
4w16x12	1.200	#09
7w16x12	600	#09
4w18x14	900	#09
7w18x14	450	#09

Se pueden suministrar otros rollos para atender las especificaciones del proyecto.

### Bobinas estándar:

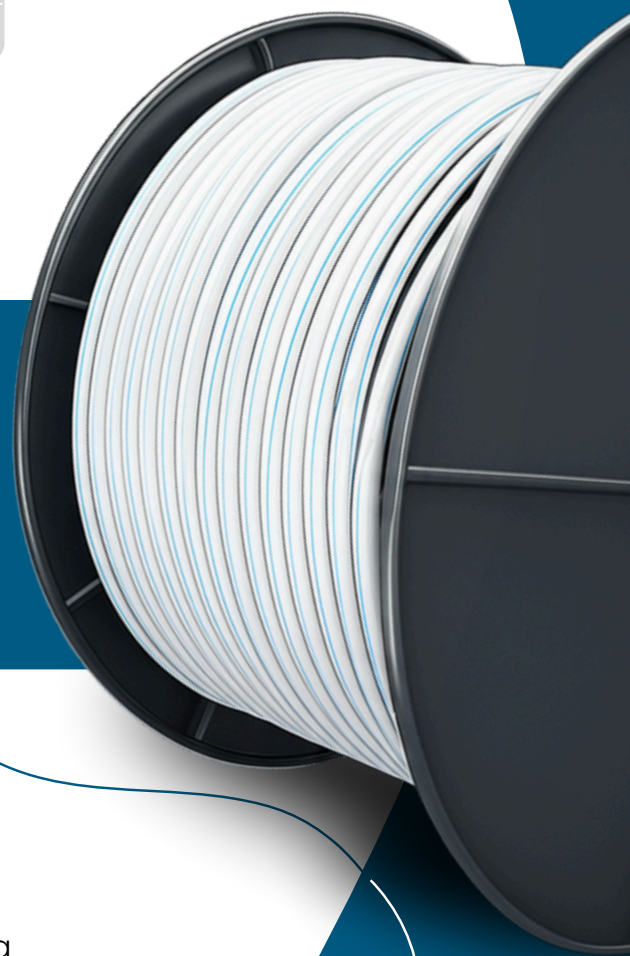
- #05: D=1250 mm, L= 1152 mm.
- #09: D=1700 mm, L= 1152 mm.

## Quieres saber cómo Micro Optilex puede optimizar tu proyecto?

Habla con uno de nuestros especialistas y descubre la solución ideal para tu necesidad.

 +55 11 98693-8574

 [comex@kanaflex.com.br](mailto:comex@kanaflex.com.br)



# Kanaflex®

## NUESTRAS PLANTAS DE PRODUCCIÓN



### MATRIZ - EMBU DAS ARTES/SP

Rua José Semião Rodrigues Agostinho, 282, Bairro Quinhau  
Embu das Artes / SP



### FILIAL - MARACANAÚ/CE

Avenida Wilson Camurça, 650 A Distrito Industrial 1  
Maracanaú / CE



[comex@kanaflex.com.br](mailto:comex@kanaflex.com.br)



[www.kanaflex.com.br](http://www.kanaflex.com.br)